

Línea: Clavijas y Tomas Blindadas Newkon®



Características Generales

Obs.: Dimensiones y Diseños al final de la línea
Materias Primas:

- Partes plásticas: Termo-plástico autoextinguible (C.S.A. C22.2 n°6 y UL 94HB-Mil spec 22096).
- Protecciones y Juntas : SBR.
- Terminales: Latón macizo.

Temperatura Operación:

- 0 / 120°C trabajo continuo.
- 200°C (30 minutos).

Construcción:

- Conforme normas IEC 60309-1, IEC 60309-2, DIN 49462, DIN 49463, CEE 17-BS4343 - VDE 0623.

Voltaje máxima de trabajo:

- 690 Volts RMS - Conforme IEC 60309-1

Identificación de los Terminales:

- Conforme U.L., CSA - IEC 60309

i

Fases	Neutro	Tierra
1 - 2 - 3		
R - S - T	N	T
X - Y - Z	W	
L		

Resistencia al Arco:

- Conforme C.S.A. C22.2-182-1 (1990)
- Altamente aislante (hasta 750V - 500Hz)



C US

Rigidez Dieléctrica: IEC 60309-1

Tens. Nom.	Tens. Prueba
Hasta 50V	500V
Hasta 415V	2.000V
Hasta 500V	2.500V
Arriba 500V	3.000V

Resistencia al Impacto:

- Conforme C.S.A. C22.2 n° 182-1 párrafos 7.4.2 - 7.4.4

Resistencia a la Abrasión:

- Conforme C.S.A. C22.2 n° 182-1 párrafos 7.4.3 - 7.4.4

Hermeticidad:

- Conforme norma IEC 60529

Protección Cables:

- Conforme C.S.A. C. n° 182-1 párrafos 7.3






Tipo de Cables:

- Conforme U.L.62 - C.S.A.C22.2 n° 49

Resistencias a la Corrosión: (Partes Plásticas)

- Salt Spray, Alcohol, Solventes, Grasas, Ácidos, Alcalinas y otros Agentes Químicos.



Producto	Amp.	Polos	24V	110 / 130V	220 / 240V	380 / 440V	600V	Hasta 500Hz																																	
Clavija  IP 44 ⚡ Prensa cables interno Sección del conductor (mm²)	16	3	N-3072	N-3074	N-3076	N-3079	N-3075	N-3070																																	
	16	4	N-4072	N-4074	N-4079	N-4076	N-4075	N-4070																																	
	16	5	N-5072	N-5074	N-5079	N-5076	N-5075	N-5070																																	
	32	3	N-3272	N-3274	N-3279	N-3276	N-3275	N-3270																																	
	32	4	N-4272	N-4274	N-4279	N-4276	N-4275	N-4270																																	
	32	5	N-5272	N-5274	N-5279	N-5276	N-5275	N-5270																																	
	En el caso de 440V. con 4-5 polos, la posición del contacto a tierra puede ser en 11 horas																																								
	<table border="1"> <tr><th colspan="2">Amp.</th><th>16A</th><th>32A</th></tr> <tr><th colspan="2">Sección del conductor (mm²)</th><td>2,5</td><td>4,0</td></tr> <tr><th colspan="2">Mín.</th><td>4,0</td><td>6,0</td></tr> <tr><th colspan="2">Máx.</th><td></td><td></td></tr> </table>									Amp.		16A	32A	Sección del conductor (mm²)		2,5	4,0	Mín.		4,0	6,0	Máx.																			
	Amp.		16A	32A																																					
	Sección del conductor (mm²)		2,5	4,0																																					
Mín.		4,0	6,0																																						
Máx.																																									
Toma de sobreponer  IP 44 ⚡ Opción c/ rosca GAS (*) Sección del conductor (mm²)	16	3	N-3002	N-3004	N-3006	N-3009	N-3005	N-3000																																	
	16	4	N-4002	N-4004	N-4009	N-4006	N-4005	N-4000																																	
	16	5	N-5002	N-5004	N-5009	N-5006	N-5005	N-5000																																	
	32	3	N-3202	N-3204	N-3206	N-3209	N-3205	N-3200																																	
	32	4	N-4202	N-4204	N-4209	N-4206	N-4205	N-4200																																	
	32	5	N-5202	N-5204	N-5209	N-5206	N-5205	N-5200																																	
	En el caso de 440V. con 4-5 polos, la posición del contacto a tierra puede ser en 11 horas																																								
	<table border="1"> <tr><th colspan="2">Roscas</th><td></td><td></td></tr> <tr><th colspan="2">BSP 1"</th><td></td><td></td></tr> <tr><th colspan="2">BSP 3/4"</th><td></td><td></td></tr> <tr><th colspan="2">BSP 1/2"</th><td></td><td></td></tr> <tr><th colspan="2">Bajo consulta</th><td></td><td></td></tr> <tr><th colspan="2">Sección del conductor (mm²)</th><td>16A</td><td>32A</td></tr> <tr><th colspan="2">Mín.</th><td>2,5</td><td>4,0</td></tr> <tr><th colspan="2">Máx.</th><td>4,0</td><td>6,0</td></tr> </table>									Roscas				BSP 1"				BSP 3/4"				BSP 1/2"				Bajo consulta				Sección del conductor (mm²)		16A	32A	Mín.		2,5	4,0	Máx.		4,0	6,0
	Roscas																																								
	BSP 1"																																								
BSP 3/4"																																									
BSP 1/2"																																									
Bajo consulta																																									
Sección del conductor (mm²)		16A	32A																																						
Mín.		2,5	4,0																																						
Máx.		4,0	6,0																																						
Clavija Fija de Sobreponer (inlet)  IP 44 ⚡ Opción c/ rosca GAS (*) Sección del conductor (mm²)	16	3	NN-3002	NN-3004	NN-3006	NN-3009	NN-3005	NN-3000																																	
	16	4	NN-4002	NN-4004	NN-4009	NN-4006	NN-4005	NN-4000																																	
	16	5	NN-5002	NN-5004	NN-5009	NN-5006	NN-5005	NN-5000																																	
	32	3	NN-3202	NN-3204	NN-3206	NN-3209	NN-3205	NN-3200																																	
	32	4	NN-4202	NN-4204	NN-4209	NN-4206	NN-4205	NN-4200																																	
	32	5	NN-5202	NN-5204	NN-5209	NN-5206	NN-5205	NN-5200																																	
	En el caso de 440V. con 4-5 polos, la posición del contacto a tierra puede ser en 11 horas																																								
	<table border="1"> <tr><th colspan="2">Roscas</th><td></td><td></td></tr> <tr><th colspan="2">BSP 1"</th><td></td><td></td></tr> <tr><th colspan="2">BSP 3/4"</th><td></td><td></td></tr> <tr><th colspan="2">BSP 1/2"</th><td></td><td></td></tr> <tr><th colspan="2">bajo consulta</th><td></td><td></td></tr> <tr><th colspan="2">Sección del conductor (mm²)</th><td>16A</td><td>32A</td></tr> <tr><th colspan="2">Mín.</th><td>2,5</td><td>4,0</td></tr> <tr><th colspan="2">Máx.</th><td>4,0</td><td>6,0</td></tr> </table>									Roscas				BSP 1"				BSP 3/4"				BSP 1/2"				bajo consulta				Sección del conductor (mm²)		16A	32A	Mín.		2,5	4,0	Máx.		4,0	6,0
	Roscas																																								
	BSP 1"																																								
BSP 3/4"																																									
BSP 1/2"																																									
bajo consulta																																									
Sección del conductor (mm²)		16A	32A																																						
Mín.		2,5	4,0																																						
Máx.		4,0	6,0																																						
Toma de empotrar  IP 44 ⚡ Sección del conductor (mm²)	16	3	N-3042	N-3044	N-3046	N-3049	N-3045	N-3040																																	
	16	4	N-4042	N-4044	N-4049	N-4046	N-4045	N-4040																																	
	16	5	N-5042	N-5044	N-5049	N-5046	N-5045	N-5040																																	
	32	3	N-3242	N-3244	N-3246	N-3249	N-3245	N-3240																																	
	32	4	N-4242	N-4244	N-4249	N-4246	N-4245	N-4240																																	
	32	5	N-5242	N-5244	N-5249	N-5246	N-5245	N-5240																																	
	En el caso de 440V. con 4-5 polos, la posición del contacto a tierra puede ser en 11 horas																																								
	<table border="1"> <tr><th colspan="2">Amp.</th><td>16A</td><td>32A</td></tr> <tr><th colspan="2">Sección del conductor (mm²)</th><td>2,5</td><td>4,0</td></tr> <tr><th colspan="2">Mín.</th><td>4,0</td><td>6,0</td></tr> <tr><th colspan="2">Máx.</th><td></td><td></td></tr> </table>									Amp.		16A	32A	Sección del conductor (mm²)		2,5	4,0	Mín.		4,0	6,0	Máx.																			
	Amp.		16A	32A																																					
	Sección del conductor (mm²)		2,5	4,0																																					
Mín.		4,0	6,0																																						
Máx.																																									
Clavija Fija de Empotrar (inlet)  IP 44 ⚡ Sección del conductor (mm²)	16	3	NN-3042	NN-3044	NN-3046	NN-3049	NN-3045	NN-3040																																	
	16	4	NN-4042	NN-4044	NN-4049	NN-4046	NN-4045	NN-4040																																	
	16	5	NN-5042	NN-5044	NN-5049	NN-5046	NN-5045	NN-5040																																	
	32	3	NN-3242	NN-3244	NN-3246	NN-3249	NN-3245	NN-3240																																	
	32	4	NN-4242	NN-4244	NN-4249	NN-4246	NN-4245	NN-4240																																	
	32	5	NN-5242	NN-5244	NN-5249	NN-5246	NN-5245	NN-5240																																	
	En el caso de 440V. con 4-5 polos, la posición del contacto a tierra puede ser en 11 horas																																								
	<table border="1"> <tr><th colspan="2">Amp.</th><td>16A</td><td>32A</td></tr> <tr><th colspan="2">Sección del conductor (mm²)</th><td>2,5</td><td>4,0</td></tr> <tr><th colspan="2">Mín.</th><td>4,0</td><td>6,0</td></tr> <tr><th colspan="2">Máx.</th><td></td><td></td></tr> </table>									Amp.		16A	32A	Sección del conductor (mm²)		2,5	4,0	Mín.		4,0	6,0	Máx.																			
	Amp.		16A	32A																																					
	Sección del conductor (mm²)		2,5	4,0																																					
Mín.		4,0	6,0																																						
Máx.																																									
Uso exclusivo c/ acoplamiento Brasikon																																									

(*) ver tabla de adaptadores

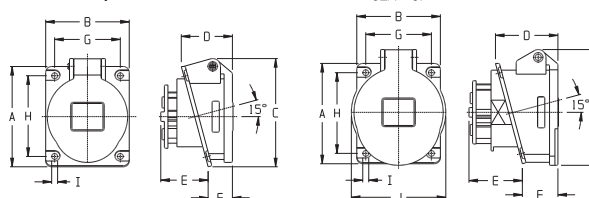
Línea: Clavijas y Tomas Blindadas Newkon®

Dimensiones y Diseños Técnicos

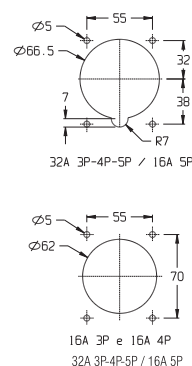
Toma de Empotrar - 16 / 32A

Corriente	16A			32A		
	Polos	3	4	5	3	4
A	87,0	87,0	87,0	87,0	87,0	87,0
B	70,0	70,0	70,0	70,0	70,0	70,0
C	83,3	83,3	83,3	94,0	94,0	95,6
D	41,0	41,0	41,0	52,0	52,0	52,3
E	39,7	39,7	39,7	45,1	45,1	44,7
F	20,5	20,5	20,5	29,4	29,4	29,8
G	55,0	55,0	55,0	55,0	55,0	55,0
H	70,0	70,0	70,0	70,0	70,0	70,0
I	4,5	4,5	4,5	4,5	4,5	4,5
J						79,1

16A - 3P, 4P y 5P
32A - 3P y 4P

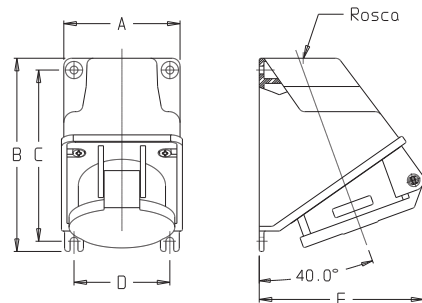


Perforación para panel



Toma de Sobreponer - 16 / 32A

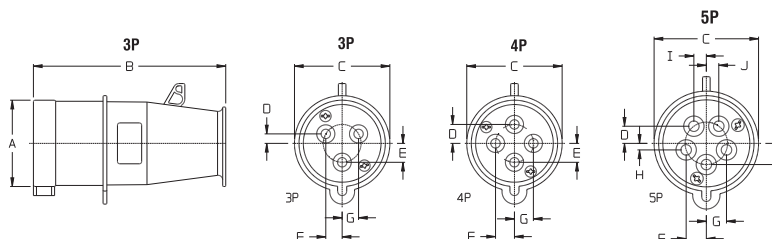
Corriente	16A			32A		
	Polos	3	4	5	3	4
A	73,0	73,0	73,0	73,0	73,0	73,0
B	123,0	123,0	123,0	123,0	123,0	123,0
C	109,0	109,0	109,0	109,0	109,0	109,0
D	61,0	61,0	61,0	61,0	61,0	61,0
E	102,0	102,0	105,0	110,0	110,0	113,0
Rosca PG	PG-16	PG-16	PG-21	PG-21	PG-21	PG-21



Las carcazas de Sobreponer con roscas BSP-1", BSP-3/4" y BSP-1/2" pueden ser suministradas bajo consulta.

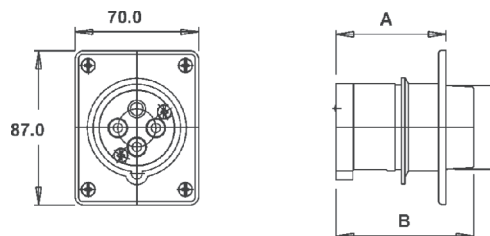
Clavija - 16 / 32A

Corriente	16A			32A		
	Polos	3	4	5	3	4
A	42,5	48,2	55,5	55,6	55,6	69,0
B	100,0	100,0	100,0	127,0	127,0	127,0
C	50,0	56,0	62,0	63,0	63,0	69,0
D	3,98	9,95	9,9	6,0	12,1	12,3
E	7,55	9,55	12,3	12,1	12,1	15,3
F/G	6,88	9,95	11,7	10,48	12,1	14,5
H	6,88	9,95	3,8	10,48	12,1	4,7
I/J	-	-	7,2	-	-	9,0



Clavija Fijo de empotrar (inlet)

Corriente	16A			32A	
	Polos	2P+T	3P+T	3	4
A	62,2	62,2	77,0	78,2	78,2
B	78,0	78,0	93,0	94,0	94,0
C	41,5	47,5	53,8	55,0	55,0



Clavija Fija de sobreponer (inlet)

